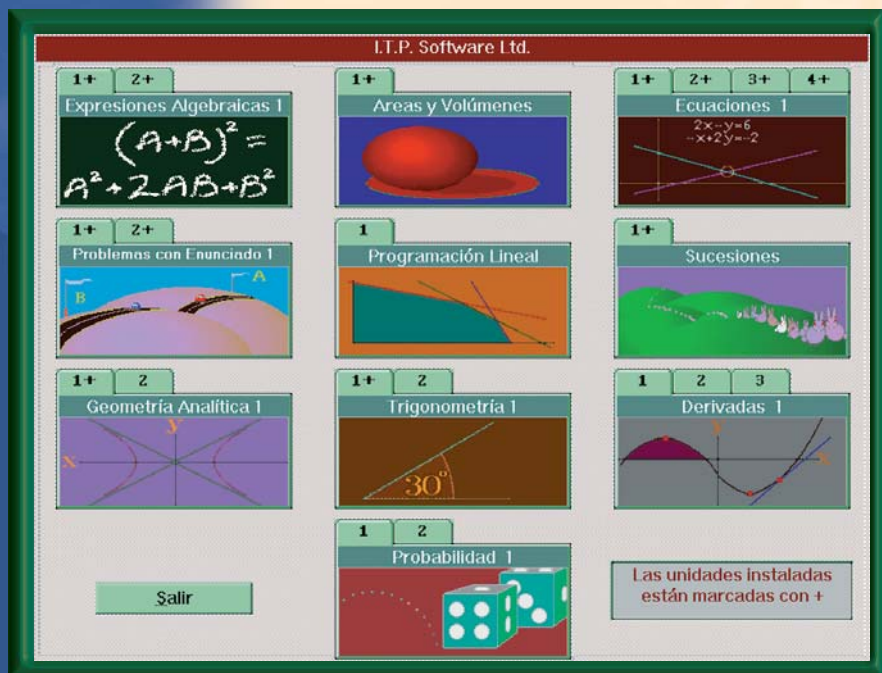


CURSO DE MATEMÁTICAS

MATHPro

Ayuda al Profesor y Beneficia al Alumno



acerca de cada una de las entradas. A su vez, los programas incluyen tutoriales, acompañados por diversos ejemplos en cada uno de los temas. Se incluye un examen que puede utilizarse para autoevaluación así como también como una herramienta de evaluación para el profesor.

La serie **MATHPro** está disponible en dos formatos: **Versión Institucional** y **Versión Lite**. La base de los programas, o sea, todo el mecanismo de práctica es idéntico en ambas versiones. Sin embargo la versión institucional incluye además dos utilidades muy útiles para el profesor: la utilidad de personalización y la utilidad de impresión.

La **Utilidad de Personalización** le permite al profesor especificar y controlar los parámetros que afectan el trabajo del estudiante en el laboratorio, como por ej. cuántos problemas serán presentados en el examen.

La **Utilidad de impresión** le permite al profesor imprimir la cantidad deseada de problemas sobre cada tema, con o sin respuestas.

Al trabajar con la versión institucional, las actividades de los estudiantes, así como sus calificaciones son grabadas. Estas pueden imprimirse al final de la sesión de trabajo.

La serie **MATHPro** cubre la mayor parte de los planes de estudio de nivel secundario y hasta los primeros años de universidad.

Aprendizaje de las matemáticas a un ritmo propio: la llave para el éxito en las Matemáticas

Este es el lema que nos hemos propuesto con estos programas: utilizar la computadora como una herramienta útil para el progreso individual en las Matemáticas.

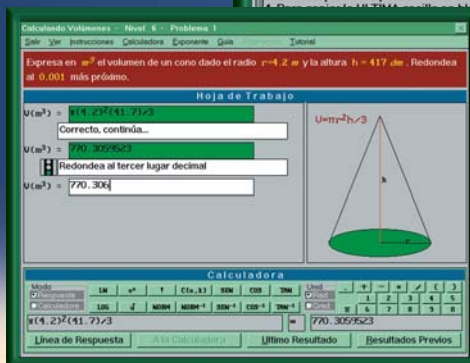
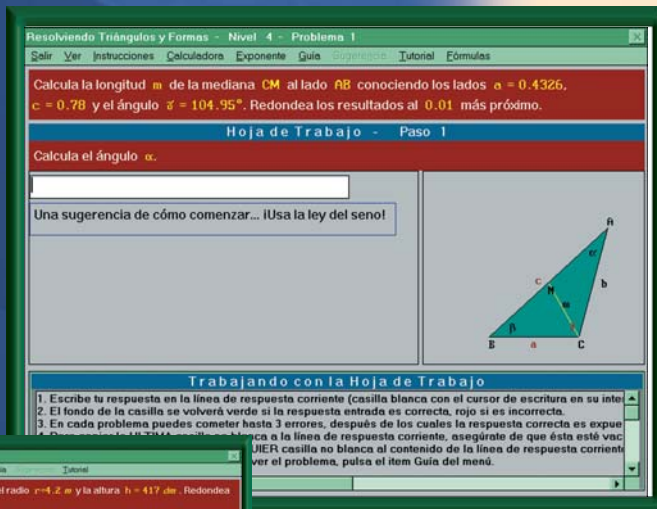
I.T.P. SOFTWARE brinda una herramienta única que principalmente le permite al estudiante PRACTICAR el material teórico que ha sido enseñado en clase o aprendido en los libros de texto.

El proceso de práctica es interactivo. El programa dirige al estudiante a la respuesta final a través de sugerencias, guías y comentarios

La serie MATHPro - Programas disponibles

Los programas que constituyen la serie **MATHPro** son los siguientes:

- 1 **EXPRESIONES ALGEBRAICAS 1** ● Operaciones ● Sustitución ● Construcción de expresiones ● Factorización.
- 2 **EXPRESIONES ALGEBRAICAS 2** ● Productos especiales ● Factorización ● Construcción de ecuaciones ● Potencias con exponente entero.
- 3 **ECUACIONES 1** ● Ecuaciones e inecuaciones de primer grado.
- 4 **ECUACIONES 2** ● Ecuaciones e inecuaciones de segundo grado.
- 5 **ECUACIONES 3** ● Ecuaciones y sistemas con dos variables.
- 6 **ECUACIONES 4** ● Sistemas de segundo grado ● Ecuaciones lineales ● Sistemas con un parámetro.
- 7 **PROBLEMAS CON ENUNCIADO 1** ● Resolución de problemas de primer grado sobre números y porcentajes.
- 8 **PROBLEMAS CON ENUNCIADO 2** ● Resolución de problemas de primer grado sobre formas geométricas y movimiento uniforme.
- 9 **GEOMETRIA ANALITICA 1** ● Puntos en el plano ● La línea recta ● La circunferencia.
- 10 **GEOMETRIA ANALITICA 2** ● La elipse ● La hipérbola ● La parábola.
- 11 **DERIVADAS 1** ● El concepto de derivada ● Investigación de polinomios.
- 12 **DERIVADAS 2** ● Derivación e investigación de funciones elementales.
- 13 **INTEGRALES** ● Cálculo de una función a partir de su derivada y uno de sus valores ● Cálculo de áreas y volúmenes.
- 14 **SUCESIONES** ● Definición explícita y recurrente ● Progresión aritmética y progresión geométrica.
- 15 **PROBABILIDAD 1** ● Cálculo de probabilidades
- 16 **PROBABILIDAD 2** ● Combinatoria ● Distribución binomial ● Distribución normal.
- 17 **PROGRAMACION LINEAL** ● Inecuaciones y sistemas con dos variables ● Resolución de problemas.
- 18 **AREAS Y VOLUMENES** ● El sistema métrico ● Cálculo de áreas y volúmenes.
- 19 **TRIGONOMETRIA 1** ● Definición de funciones trigonométricas ● Resolución de triángulos y formas.
- 20 **TRIGONOMETRIA 2** ● Extensión de funciones a R, identidades y ecuaciones.



La serie **MATHPro** incluye 20 programas independientes. Cada uno está estructurado jerárquicamente: cada programa contiene hasta cinco TEMAS, cada uno de los cuales está dividido a su vez en un número de NIVELES. Un programa cubre el material que generalmente es enseñado en clase en un periodo de 2 a 4 meses, dependiendo del tema y de la habilidad de los estudiantes.



I.T.P. Software Ltd.
Ha-Lechi 25, Bnei-Brak 51200, Israel
Tel. +972-35780901 Fax. +972-35780911
E-mail: itpsoft@itpsoft.com

www.itpsoft.com

Requerimientos Técnicos:
Sistema operativo Windows 98/XP
(Vista consultar)
16 MB en Disco duro
Unidad de diskette y CD ROM
o puerto USB disponible